

街道ウォークサークル報告：第 55 回 日光東往還 江戸川台～野田市（2024. 12. 26）

前回に引き続き日光東往還（2回目）を歩きます。 筆者および深澤さんの地元です。

晴天に恵まれ江戸川台駅を出発し慈眼院、浄真寺、旧道の八坂神社を訪れ駒形神社に参拝しました。

続いて利根運河水辺公園を渡ります。利根運河は、明治に利根川の関宿から江戸川に入る部分が三角州となり、船運に支障をきたすため建設されました。当時は一日の交通量が 37,000 隻とのことです。

利根運河を渡ると野田市に入り山崎宿碑、野田市民崇敬の桜木神社に参拝し野田市駅にて解散しました。



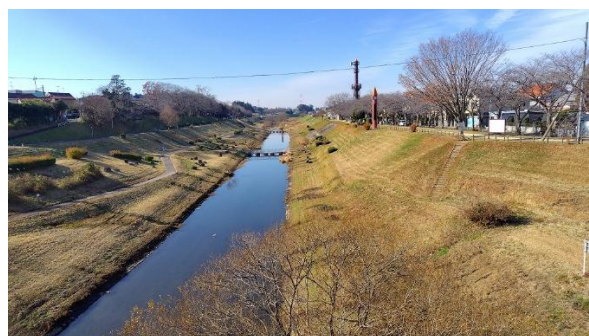
江戸川台駅



浄真寺（流山市）



駒形神社（流山市）



利根運河水辺公園



庚申塔（野田市山崎）



山崎宿碑（野田市）



桜木神社（野田市）



野田市駅